

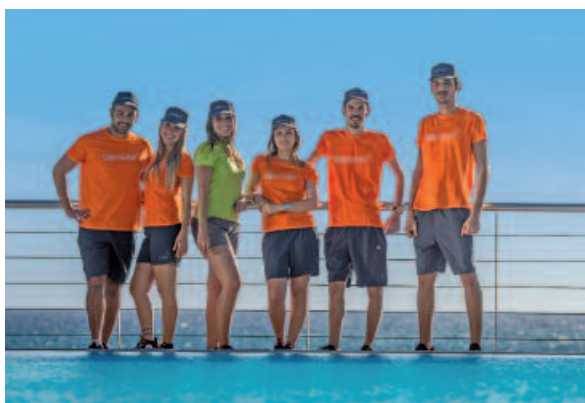


Confort 🍷🍷

Restauration 🍷🍷🍷

Animation 🍷🍷🍷

Sports 🍷🍷🍷



BIENVENUE

Votre équipe Top Clubs 100% francophone vous accueille dans ce club convivial et à taille humaine bénéficiant d'une situation privilégiée face à la mer, à quelques pas du centre de Machico. Chose rare à Madère, le club est situé à 150 mètres de deux plages : une de galets et une autre de sable blond, toutes deux publiques. Un représentant Top of Travel est présent à l'hôtel plusieurs fois par semaine pour vous aider à agrémenter votre séjour et faciliter toutes vos démarches.

top
FAMILYtop
FRIENDS

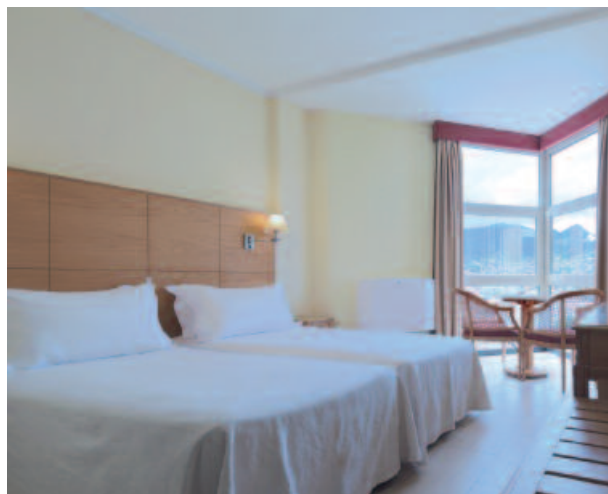
à partir de
749€TTC
en tout compris (1)
599€TTC
en demi-pension (1)



TOP DÉPART

Jusqu'à
-200€/adulte(2)

Avant le 15/02/2019



POUR VOTRE CONFORT

- L'hôtel dispose d'une piscine extérieure d'eau salée chauffée et d'une pataugeoire pour les enfants. Plage de galets et plage de sable aménagées à 150m de l'hôtel (possibilité de location de transats et parasols en haute saison).
- Entièrement équipées, les 218 chambres au confort simple disposent d'une salle de bain avec baignoire et peuvent accueillir jusqu'à 3 personnes. Possibilité de chambres communicantes. Les chambres club room bénéficient en plus d'un balcon aménagé et offrent une vue mer frontale.
- De nombreux services vous sont proposés à la réception : prêt de serviettes de piscine, connexion wifi gratuite, parking. Avec supplément : baby-sitting, salon de coiffure, service de blanchisserie, location de voiture. *Hôtel adapté aux personnes à mobilité réduite.*

Plus de détails sur les prestations de votre Top Clubs pages 14-15

Capacités (adultes + enfants)

A - Chambre Standard vue mer latérale : 2 + 1

B - Club Room : 2

RESTAURATION

Votre Top Clubs Dom Pedro Madeira vous propose plusieurs formules au choix.

- Le restaurant avec vue sur la baie de Machico vous propose des buffets variés. 1 piano bar avec grande terrasse extérieure et 1 bar près de la piscine (ouvert l'été).
- La **Formule Demi-pension** vous permet de profiter de vos petits déjeuners et dîners au restaurant buffet et inclut les boissons pendant les repas (1/4 eau et 1/4 vin).
- La **Formule Tout compris** vous donne accès au restaurant pour tous vos repas avec boissons non alcoolisées (eau, sodas), bière de la région et vins locaux. Snack et glaces de 16h à 17h au piano bar ou au bar de la piscine. Au bar de 10h à 23h30 : sodas, boissons alcoolisées et bière locale.



DÉCOUVERTE

Le Top Clubs Dom Pedro Madeira est un point de départ idéal pour découvrir l'île de Madère..

Votre Top Exploreur, membre à part entière de votre équipe d'animation, dédié aux activités découverte, vous proposera un large choix d'activités dans le club ou des balades à proximité pour vous faire apprécier au mieux toutes les richesses de Madère.

De plus de nombreuses options vous sont proposées ; pensez à les réserver avant votre départ :

- **Forfait location de voiture 3 jours**, pour une découverte à votre rythme, pré-réservable avant votre départ à partir de 120€ (détails p.180).
- **Formules Top Culture ou Top Nature** pour ne rien rater des incontournables et profiter de l'expérience de nos guides. Par ailleurs, des transports publics payants situés à proximité de l'hôtel vous permettront de découvrir les environs en toute liberté.

AU PROGRAMME



S'AMUSER ET SE DÉPENSER

Votre équipe d'animation vous propose, 6 jours sur 7, un large programme d'activités en journée : aquagym, réveil musculaire, fitness, volley-ball, quilles finlandaises, tennis de table, paddle à la plage et bien d'autres. Le club dispose d'un court de tennis, un terrain de volley ball et un terrain de pétanque.

Initiation à la plongée sous-marine avec bouteille en piscine 1 fois par semaine.

Avec participation : Billard, plongée sous-marine, golf à 8km et diverses activités nautiques proposées sur la plage en haute saison.

Votre équipe vous réserve également un programme de soirées animées, dansantes et festives, des spectacles et de l'ambiance. Live music, soirée Top Exploreur avec spectacle folklorique et soirée Top Surprise vous promettent des moments inoubliables.

DÉCOUVRIR ET RENCONTRER

Votre Top Exploreur vous réserve un programme d'activités découverte au sein du club ou à proximité afin de vous faire découvrir les coutumes locales, les environs et de partir à la rencontre des habitants de la région: quizz, cours de langue, dégustation de produits locaux, balades pédestres pour partir à la découverte de Machico.



POUR VOS ENFANTS



Pendant les vacances scolaires

Nos équipes Top Mini, Top Kids et Top Teen accueillent vos enfants de 4 à 17 ans, 6 jours par semaine pendant les vacances scolaires.

- Les 4 à 7 ans et les 8 à 12 ans seront accueillis de 10h à 12h30 et de 14h à 17h30 au sein de notre Mini Club. 2 jours par semaine nos équipes vous proposent de s'occuper de vos enfants également pendant le déjeuner pour vous permettre de profiter pleinement de vos activités découverte. Une veillée par semaine est organisée par le Mini club vous permettant d'apprécier votre soirée en toute sérénité.
- En journée au Mini club : activités créatives, ludiques, danse et mini cours de langue en intérieur. En extérieur : jeux de balles, chasse au trésor, sorties plage et de nombreuses surprises. En soirée : Mini disco, défilé, spectacle...
- Le Top Teen proposera chaque jour des points de rendez-vous aux plus grands ainsi que de nombreuses activités au choix : tournois de volley-ball, quilles finlandaises, waterpolo, concours de photos et de selfies, activité reportage...

TOP AVANTAGES

top
FAMILY

Réductions enfants⁽³⁾

Cat.	1 ^{er}	2 ^{ème}
A	30%	-

top
FRIENDS

Pour les tribus

A partir de 10, 400€⁽⁴⁾
de réduction par dossier

suppléments

par adulte et par nuit

Chambre individuelle : 22€, club
room : 15€

réduction

par adulte et par semaine

Logement base demi-pension : -150€

Villes de départ

Paris	30/04 au 24/09	Le Havre	11/06
Bergerac	18/06	Marseille	10/09
Bordeaux	14/05, 03/09	Montpellier	07/05, 01/10
Brest	24/09	Nantes	07/05 au 24/09
Brive	21/05	Rodez	30/04
Cherbourg	04/06	Toulouse	28/05, 25/06
Deauville	17/09		

LES FORMULES TOP

TOP ZEN

Envie de farniente, profitez de votre formule tout compris, de vous relaxer au bord de la piscine ou sur la plage de sable de Machico..

1 excursion offerte, « Funchal et broderie »

Départ vers Funchal. Arrêt dans un atelier-magasin de broderie pour découvrir le travail de préparation et de finition. Dégustation d'un petit verre de poncha, cocktail régional. Temps libre au centre-ville pour les achats ou une découverte personnelle de la ville. (Offre non cumulable avec les formules Top Culture et Top Nature, les promotions en cours et sous réserve de disponibilité. A réserver impérativement avant votre départ. Payant si réservation sur place).



110€TTC/adulte
77€TTC/enfant
 conditions, voir p.13

TOP CULTURE (3 excursions)

Eira do Serrado – Monte (1/2 Journée) : Départ vers le Pico dos Barcelos, qui offre une vue panoramique sur Funchal. A travers la forêt de lauriers et d'eucalyptus, arrivée au belvédère d'Eira do Serrado (1094m), dominant un cirque montagneux, où s'est blotti le village de Curral das Freiras. A Monte, visite de la basilique, abritant le tombeau de l'empereur Charles 1er d'Autriche. Au bas du parvis, flânerie dans le jardin municipal. Retour à l'hôtel. Déjeuner libre ou à l'hôtel selon formule choisie. Dîner et nuit à l'hôtel.

Pico do Facho, Machico et musée de la baleine et des cétacés (1/2 Journée) : Arrêt photo au « Pico do Facho ». Continuation vers la ville de Machico et visite de son église. Route vers le village de Caniçal et visite du musée de la baleine et des cétacés. Retour, déjeuner libre ou à l'hôtel selon formule choisie. Dîner et nuit à l'hôtel.

Funchal, bouquet grandeur nature (1/2 Journée) : Visite guidée de Funchal : le célèbre « marché des travailleurs » avec ses étalages multicolores de légumes, fruits exotiques, fleurs et poissons puis le jardin botanique, véritable poumon de la capitale. Ses 6 hectares mettent à l'honneur l'héritage botanique de l'île « jardin » avec plus de 2000 variétés de végétaux exotiques. Dégustation dans une cave traditionnelle d'une sélection de vins madériens. Retour à l'hôtel. Déjeuner libre ou à l'hôtel selon formule choisie. Dîner et nuit à l'hôtel.



TOP NATURE (3 excursions)

Balade en 4 x 4 (1 journée) : Départ pour une balade en 4 x 4 à travers de majestueux paysages en empruntant des pistes entre des vallées inaccessibles. Idéal pour les amateurs de botanique et les amoureux de la nature. Déjeuner avec boissons incluses. Retour à l'hôtel.

Randonnée (1 journée) : Journée consacrée à la découverte de régions vierges. Randonnée pédestre le long des « levadas », les fameux canaux d'irrigation qui sillonnent la montagne, l'île dévoile ses paysages aussi impressionnants que splendides, de sommets en ravins. Entre mer et nuage, les superbes jardins en terrasse s'étalent dans une nature exubérante. Pique-nique en montagne pour profiter de ces magnifiques panoramas. Retour à l'hôtel.

Sortie en catamaran (1/2 journée) : Départ depuis la marina de Funchal à bord d'un catamaran. Balade en mer (environ 3h) à la recherche de dauphins vers la côte sud-ouest en direction des falaises de Cabo Girão. Retour à l'hôtel. Déjeuner libre ou à l'hôtel selon formule choisie. Dîner et nuit à l'hôtel.



140€TTC/adulte
 conditions, voir p.13

(1) Exemple de prix TTC par pers., incluant l'offre Top Départ au départ de Paris et Nantes le 05/10/19. Ce prix comprend les vols, le logement en chambre double standard vue mer latérale pour 7 nuits en formule tout compris ou demi-pension, les transferts, l'accueil et l'assistance sur place, les taxes et redevances aéroportuaires : 90€ (soumises à modification), les frais de dossier. (2) Offre valable sur stock limité et soumise à conditions. Pour plus d'informations, voir page 6. (3) Réductions enfants partageant le logement de 2 adultes, applicables sur le forfait de référence plein tarif, hors taxes et redevances aéroportuaires, supplément ou réduction vol. (4) Réduction applicable à partir de 10 adultes réservant les mêmes prestations et soumise à conditions. Pour plus d'informations, voir page 7.